

LOVOL

FR215F Гусеничный экскаватор

Двигатель Марка	WEICHAI WP4.6N
Снаряженная масса, кг	22000

Вместимость ковша, м³	1.1
Номинальная мощность, кВт	123/2000



ADDRESS: No. 75, Huanghe East Road, Huangdao District, Qingdao City, Shandong Province, China.

TEL: +86-0532-86907081 +86-18366262126

E-MAIL: Borislovol@global.lovol.com **WEB:** ru.wlovol.com

LOVOL HEAVY INDUSTRY GROUP CO.,LTD.

Размеры

Транспортная длина, мм	9680
Транспортная ширина, мм	2800
Транспортная высота, мм	3322
Ширина поворота платформы, мм	2740
Вылет задней части механизма поворота платформы, мм	2980
Дорожный просвет, мм	466
Дорожный просвет под противовесом, мм	1106
Минимальный вылет поворота рабочего устройства, мм	3255
Ширина колеи, мм	2200
Расстояние между центрами катков, мм	3275
Длина гусеничной ленты, мм	4180

Рабочие параметры

Стрела, мм	5700
Рукоять, мм	2925
Макс. вылет, мм	9845
Макс. вылет на уровне земли, мм	9660
Макс. глубина выемки, мм	6630
Макс. глубина копания (высота вертикальной стенки), мм	6175
Макс. высота резания, мм	9915
Макс. высота загрузки, мм	7140

Силы и скорость

Скорость хода, высокая/низкая, км/ч	5.8/3.6
Скорость поворота платформы, об/мин	11
Усилие копания, ковш, кН	133
Усилие копания — рукоять, стандартная, кН	106
Макс. тяговое усилие, кН	217
Преодолеваемый уклон, °	35°
Давление на грунт, кПа	37

Мощная система

Двигатель

Марка	WEICHAI
Модель	WP4.6N
Цилиндр	4
Система подачи воздуха	Турбонадув, с промежуточным охлаждением
Рабочий объем, л	4.58
Макс. крутящий момент, Н.м	680/1600

Моторное масло

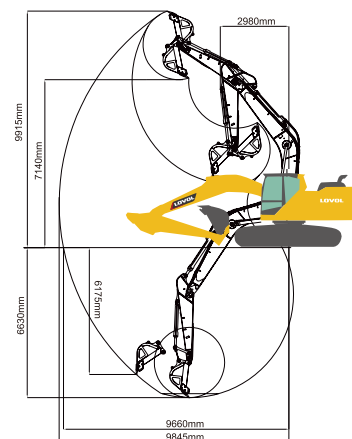
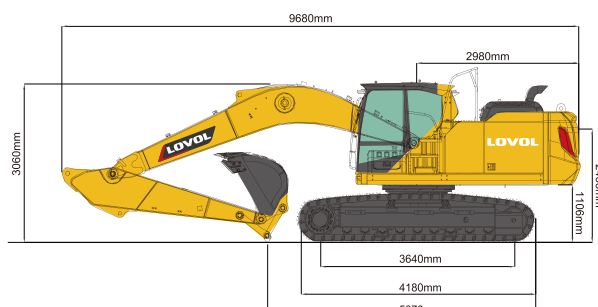
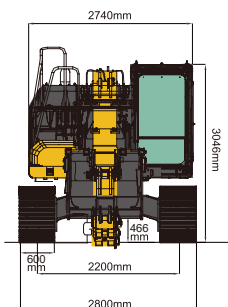
Емкость моторного, л	22
----------------------	----

Топливный бак

Емкость топливного, л	385
-----------------------	-----

Гидросистема

Технология	Положительный расход
Насос	
Марка	LINDE
Модель	HPR 125 - 02



Макс. Сток, л/мин	125×2
Клапан	
Марка	LINDE
Модель	OCV25-3
Поворотный мотор	
Марка	LINDE
Модель	GS12H-02
Ходовой мотор	
Марка	LONKING
Модель	JXD165XCA
Давление главного насоса, Мпа	34.3
Гидробак	
Емкость, л	206

Платформа

Тип	Боковой, с хвостом
-----	--------------------

Шасси

Тип	Неподвижная орбита, X-тип рама
-----	--------------------------------

Гусеница

Ширина гусеничной ленты, мм	600
Количество гусеничных башмаков, шт.	45

Поддерживающий каток

Количество(с каждой стороны)	7
-------------------------------	---

Обновленные параметры

Длина стрелы, мм	5700
Вес стрелы, кг	1678
Длина рукояти, мм	2925
Вес рукояти, кг	825
Емкость стандартного ковша, м³	1.1
Вес стандартного ковша, кг	845
Размеры противовеса, мм	2740×1377×599
Вес противовеса, кг	4016
Габар. Размеры кабины, мм	1830×1732×1000
Вес кабины, кг	435
"Цилиндр стрелы-Количество-Диаметр поршневого штока"Диаметр цилиндра"Ход поршня, мм	2-85×120×1335
"Цилиндр Рукояти-Количество-Диаметр поршневого штока"Диаметр цилиндра"Ход поршня, мм	1-95×135×1490
"Цилиндр ковша-Количество-Диаметр поршневого штока"Диаметр цилиндра"Ход поршня, мм	1-80×115×1120
Рабочее давление, поворот, Мпа	31.3
Рабочее давление, ход, Мпа	34.3
Рабочее давление, оборудование, Мпа	3.9
Емкость водяного резервуара, л	24
Емкость гидросистемы, л	260