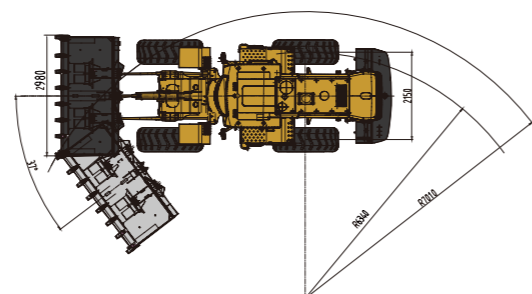
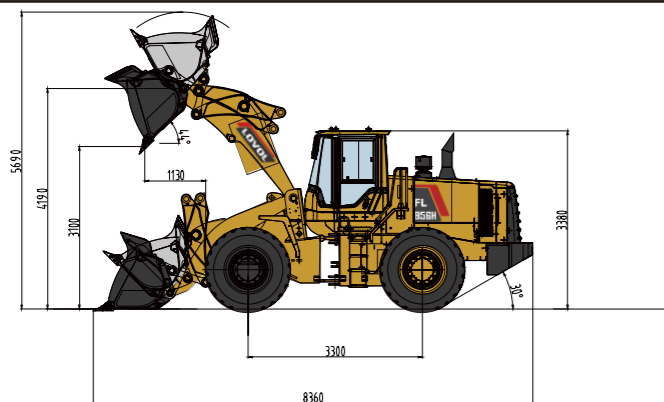


# FL956H Технические характеристики

# LOVOL

## FL956H Параметры



Рулевой цилиндр-Диаметр цилиндра\*Ход поршня,мм 90x440mm

Расход,л/мин 202L/min

Установленное давление предохранительного клапана, Мпа 16Мпа

### Гидросистема рабочего оборудования

Давление рабочее, Мпа 18Мпа

Цилиндр стрелы-Диаметр цилиндра\*Ход поршня,мм 160x815mm

Цилиндр опрокидывания ковша-Диаметр цилиндра\*Ход поршня,мм 200x529mm

Распределительный клапан D32

Модель главного насоса CBFg-F2080-0010

Управление ковша Джойстик

Расход л/мин 352L/min

Давление джойстикového управления, Мпа 3.5Мпа

Время выгрузки, с 1.2s

Время подъема стрелы, с 5.7s

Время полного цикла,с 10.6s

Конструкция рабочего оборудования Шестизвездный шарнирный механизм

### Тормозная система

Тип рабочего тормоза Пневмогидравлический

Тип стояночного тормоза Пневматический тормоз

Давление тормоза, Мпа 0.784Мпа

### Заправочные емкости

Топливный бак,л 320L

Гидравлический бак,л 210L

### Система кондиционирования

Рабочая среда обогревателя Хладагент

Рабочая среда R134a

Охлаждающая способность 4.5kw

### Электрическая система

Напряжение системы 24

Аккумуляторная батарея 2x6-QW-120

Напряжение фар 24

### Вместимость заправочных емкостей

Моторное масло 20L

Мосты 32L/26L

Тормозной насос 4L

Антифриз 52.6L

Дифференциал мостов, тип Коническая шестерня первого класса со спиральными зубьями

### Обновленные параметры

Размеры ковша, мм 1465x2980x1460

Вес стандартного ковша,кг 1490

Опрокидывающая нагрузка,кг 12000kg

Опрокидывающая нагрузка при повороте, кг 11000kg

Длина стрелы,мм 2960mm

Длина сверхудлиненной стрелы,мм 3170mm

Высота оси шарнира при максимальном подъеме сверхудлиненной стрелы,мм 4480mm

Угол качания заднего моста,° 11±1°

Радиус поворота по наружной стороне шины,мм 6340mm

Размеры кабины,мм 1650×2130×1770

Вес кабины,кг 483

Система подачи воздуха Турбонадув

Заправочные емкости, Трансмиссия, гидротрансформатор, л 54L



# FL956H

## Колесный погрузчик

Модель двигателя Weichai WD10G220E23

Снаряженная масса, кг 17000 kg

Вместимость ковша 3.3m³

Номинальная грузоподъемность, кг 5500kg

Тяговое усилие 160kN

Усилие отрыва 165kN

### Основные параметры

Максимальный преодолеваемый подъем,° 30°

Угол разгрузки при максимальном подъеме и разгрузке,° 44°

Высота оси шарнира при максимальном подъеме,мм 4190mm

Высота подъема,мм 5690mm

Угол поворота ковша назад на земле,° 45°

Высота разгрузки при максимальном подъеме и угле разгрузки 45° 3100mm

Вылет при максимальном подъеме и угле разгрузки 45° 1130mm

Дорожный просвет,мм 440mm

Коллея,мм 2150mm

Колесная база,мм 3300mm

Радиус поворота по наружной стороне ковша,мм 7010mm

Габаритные размеры,мм 8360×2980×3380mm

### Двигатель

Модель двигателя Weichai WD10G220E23

Экологический стандарт Евро-II

Количество цилиндров-Диаметр цилиндра\*Ход поршня,мм 6-126x130

Рабочий объем двигателя,л 9.726L

Максимальный крутящий момент,Н·м 980·m

Номинальная мощность,кВт 162kW

Номинальная частота вращения двигателя,об/мин 2000rpm

### Трансмиссия

Гидротрансформатор, тип Одноступенчатый, двухфазный, 4-элемента

Коэффициент трансформации крутящего момента 4.02mm

Марка КПП LOVOL

Тип КПП Механическая, планетарный тип

Количество передач, вперед/назад 2/1

Макс.скорость хода, км/ч 42.0km/h

1-я передача переднего хода,км/ч 13.0km/h

2-я передача переднего хода,км/ч 42.0km/h

1-я передача заднего хода,км/ч 17.5km/h

### Ведущие мосты

Тип рабочих Сухой тип

Тип редуктора колеса Планетарный редуктор

### Шины

Размер шин 23.5-25PR

Номер слойности 16/16

Давление рулевой колеса, Мпа 0.3-0.32Мпа

Давление ведущей колеса, Мпа 0.28-0.3Мпа

### Рулевое управление

Тип Слияние трех насосов, с усилением коаксиального потока

Насос рулевого управления JHP2050/2A050

Конфигурация шарнирного соединения Центральное-сочлененная

Радиус поворота по колесу,мм 6005

Угол поворота рамы в каждую сторону,° В каждую сторону,37°

## LOVOL CONSTRUCTION MACHINERY GROUP CO., LTD.

Address: No. 75, Huanghe East Road, Huangdao District, Qingdao City, Shandong Province, China.

Website: en.lovol.com

Alibaba: lovolconstruction.en.alibaba.com

Facebook: Cons Lovol

E-mail: Borislovol@global.lovol.com

TEL: +86-0532-86907081

+86-18366262126

Технические характеристики и конструкция могут быть изменены без предварительного уведомления. На представленные машины может быть установлено дополнительное оборудование.