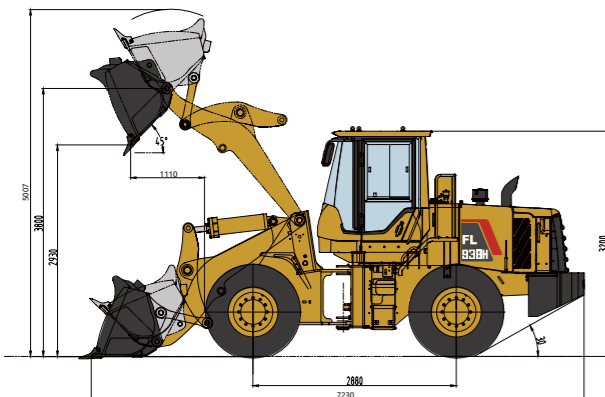


# FL938H Технические характеристики

## FL938H Параметры



Рулевой цилиндр-Диаметр цилиндра*Ход поршня,мм	80x335mm
Расход,л/мин	50L/min
Установленное давление предохранительного клапана, Мпа	16Мра

### Гидросистема рабочего оборудования

Давление рабочее, Мпа	17.5Мра
Цилиндр стрелы-Диаметр цилиндра*Ход поршня,мм	125x771mm
Цилиндр опрокидывания ковша-Диаметр цилиндра*Ход поршня,мм	140x502mm
Распределительный клапан	YGDF-25III-00C(f)
Модель главного насоса	СВGj2050A
Управление ковша	Джойстик
Расход л/мин	50L/min
Давление джойстикového управления, Мпа	3.5Мра
Время выгрузки, с	0.9s
Время подъема стрелы, с	5.5s
Время полного цикла,с	9.4s
Конструкция рабочего оборудования	Шестизвенный шарнирный механизм

### Тормозная система

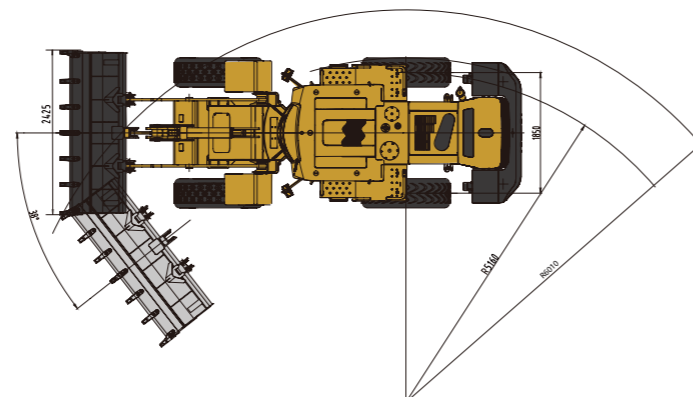
Тип рабочего тормоза	Пневмогидравлический
Тип стояночного тормоза	Пневматический тормоз
Давление тормоза, Мпа	0.784Мра

### Заправочные емкости

Топливный бак,л	150L
Гидравлический бак,л	110L

### Система кондиционирования

Рабочая среда обогревателя	Хладагент
Рабочая среда	R134a
Охлаждающая способность	4.4kw



### Электрическая система

Напряжение системы	24
Аккумуляторная батарея	2x6-QW-120
Напряжение фар	24

### Вместимость заправочных емкостей

Моторное масло	14.5L
Мосты	11.8L/11.8L
Тормозной насос	32L
Антифриз	27L
Дифференциал мостов, тип	Коническая шестерня первого класса со спиральными зубьями

### Обновленные параметры

Размеры ковша, мм	1185*2425*1230
Вес стандартного ковша,кг	737
Опрокидывающая нагрузка,кг	7500kg
Опрокидывающая нагрузка при повороте, кг	6100kg
Длина стрелы,мм	2650mm
Длина сверхудлиненной стрелы,мм	2843mm
Высота оси шарнира при максимальном подъеме сверхудлиненной стрелы,мм	3800mm
Угол качания заднего моста,°	11°
Радиус поворота по наружной стороне шины,мм	5280mm
Размеры кабины,мм	1640x1900x1645
Вес кабины,кг	310
Система подачи воздуха	Турбонадув
Заправочные емкости, Трансмиссия, гидротрансформатор, л	34L

# LOVOL



# FL938H

## Колесный погрузчик

Модель двигателя	Weichai WP6G140E22
Снаряженная масса, кг	10740 kg
Вместимость ковша	2m³
Номинальная грузоподъемность, кг	3500kg
Тяговое усилие	105kN
Усилие отрыва	115kN

### Основные параметры

Максимальный преодолеваемый подъем,°	30°
Угол разгрузки при максимальном подъеме и разгрузке,°	45°
Высота оси шарнира при максимальном подъеме,мм	3800mm
Высота подъема,мм	5007mm
Угол поворота ковша назад на земле,°	45°
Высота разгрузки при максимальном подъеме и угле разгрузки 45°	2930mm
Вылет при максимальном подъеме и угле разгрузки 45°	1110mm
Дорожный просвет,мм	375mm
Коллея,мм	1850mm
Колесная база,мм	2880mm
Радиус поворота по наружной стороне ковша,мм	6010mm
Габаритные размеры,мм	7230x2425x3200mm

### Двигатель

Модель двигателя	Weichai WP6G140E22
Экологический стандарт	Евро-II
Количество цилиндров-Диаметр цилиндра*Ход поршня,мм	6-105x130mm
Рабочий объем двигателя,л	6.754L
Максимальный крутящий момент,Н·м	560·m
Номинальная мощность,кВт	105kW
Номинальная частота вращения двигателя,об/мин	2200rpm

### Трансмиссия

Гидротрансформатор, тип	Одноступенчатый, однофазный, 3-элемента
Коэффициент трансформации крутящего момента	3mm

Марка КПП	YD130
Тип КПП	Электрическая, с фиксированным расположением валов
Количество передач, вперед/назад	4/3
Макс.скорость хода, км/ч	37.0km/h
1-я передача переднего хода,км/ч	7.0km/h
2-я передача переднего хода,км/ч	12.0km/h
3-я передача переднего хода,км/ч	25.5km/h
4-я передача переднего хода,км/ч	37.0km/h
1-я передача заднего хода,км/ч	7.0km/h
2-я передача заднего хода,км/ч	12.0km/h
3-я передача заднего хода,км/ч	26.0km/h

### Ведущие мосты

Тип рабочих	Сухой тип
Тип редуктора колеса	планетарный редуктор

### Шины

Размер шин	17.5-25
Номер слойности	12/12
Давление рулевой колеса, Мпа	0.35-0.37Мра
Давление ведущей колеса, Мпа	0.35-0.37Мра

### Рулевое управление

Тип	Слияние двух насосов, с определением приоритетной нагрузки
Насос рулевого управления	JCBGj2050-1010
Конфигурация шарнирного соединения	Сочленённая
Радиус поворота по колесу,мм	5050
Угол поворота рамы в каждую сторону,°	В каждую сторону,38°

## LOVOL HEAVY INDUSTRY GROUP CO.,LTD.

Address: No. 75, Huanghe East Road, Huangdao District, Qingdao City, Shandong Province, China.

Website: en.wlovol.com

Alibaba: lovolconstruction.en.alibaba.com

Facebook: Cons Lovol

E-mail: Borislovol@global.lovol.com

TEL: +86-0532-86907081

+86-18366262126

Технические характеристики и конструкция могут быть изменены без предварительного уведомления. На представленные машины может быть установлено дополнительное оборудование.